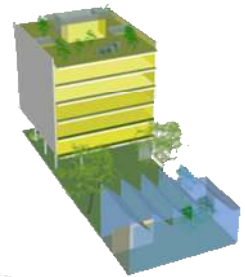


CapeBotanica



Verlag Eerste Cape Botanica Meet n Greet

25 mei - Het zonnetje liet zich af en toe zien, maar de wind was aan de frisse kant.
We hadden plaatsgenomen aan de buitenzijde van Café Noorderlicht een buitengewone plek op het NDSM "terrein".

Om 13:00 gingen we (met uiteindelijk 16 deelnemers) direct van start met een voorstelronde van de aanwezigen. Iedereen gaf kort aan waar ze vandaan komen en wat ze zoeken in de Cape.
Inge de Boorder, de architect van het project, gaf daarna een presentatie van het kavel en de mogelijke indelingen. Na afloop werden nog een aantal vragen gesteld en beantwoord.

Iedereen ging enthousiast naar huis, uitkijkend naar hoe verder. Vol met ideeën, en inspiratie, op zoek naar nog meer gelijkgestemden, maar ook met vragen. Want hoe nu verder?



Café Noorderlicht
Een bijzonder café op NDSM terrein, of wat er nog van over is...

Het nieuwe adres is niet te vinden met geen enkele "TomTom", maar de Neveritaweg 33 doet het prima.

Als je met de pont komt van CS, neem dan die richting NDSM. Eenmaal aangekomen sla je rechtsaf en loop je de MT Ondinaweg in, aan het eind links de TT Neveritaweg in, dan rechts nog steeds de Neveritaweg.

Aan het eind van de Neveritaweg komt trouwens een nieuwe brug

Symphytum

Symphytum is Grieks voor Samen Groeien, en dat is precies waar "smeerwortel" goed in is. Het is een plant die gebruikt kan worden om wonden en botbreuken te genezen. Het bevordert de cel groei.

Je kan het ook innemen, maar dan echt met mate. Er zit een stofje in dat leverfalen kan veroorzaken. Uitwendig gebruik is echter volkomen veilig en alleen af te raden bij diepe snijwonden.

Smeerwortel is nou typisch iets wat we zelf zouden kunnen verbouwen en daarvan onze eigen zalfjes maken.

Verlag Meet n Greet vervolg...

In deze nieuwsbrief geven we daarom een globale planning naast de visie van Cape Botanica en geven we antwoord op de meest levende vragen die tijdens (en na afloop) binnen zijn gekomen. Op de website staan inmiddels ook een aantal vragen met antwoorden.

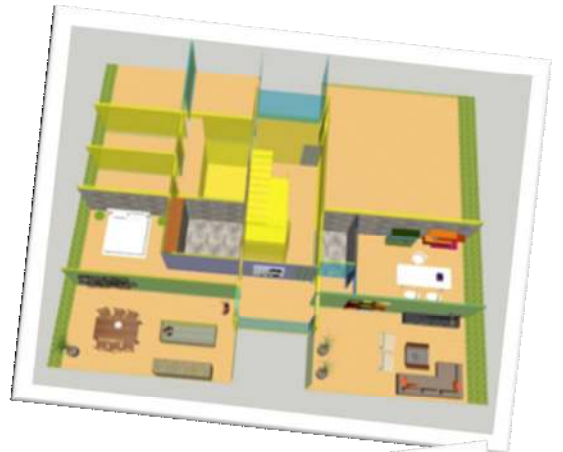
Welke woonvorm?

De visie van Cape Botanica is Natuurlijk wonen in Amsterdam! Het bijzondere aan dit project is dat de visie er staat, maar samen geven we verdere invulling aan dit project. Een veel gehoorde vraag was: wordt het een woongroep, een woongemeenschap of een stichting. Voor het invullen van de visie maakt de juridische vorm niet uit. In juridische zin zijn er verschillen en we onderzoeken wat de beste vorm is die er voor zorgt dat de kosten laag blijven en we de meeste vrijheid hebben om invulling te geven aan de visie.

De invulling van de visie is iets wat we samen gaan "bepalen." Een aantal uitgangspunten zijn dat,

- we duurzaam en ecologisch bezig willen zijn,
- we doen wat goed voelt in afstemming met anderen,
- we samen bezig zijn,
- een passief huis willen realiseren.

Op de website vind je bij het onderdeel Vragen, antwoord op de overige vragen. Daar staan ook de richtprijzen zoals die nu bekend zijn. Naarmate het ontwerp meer vaststaat worden de prijzen beter gespecificeerd.



Belangrijke Data

Kavel Markt

8 - juni

Inschrijven op
kavel voor 5 juli!

Meet n Greet II

6 - juli

Café Noorderlicht.
o.a. Werkgroepen
Voor agenda zie
CapeBotanica.nl

Meet n Greet III

31 - augustus

Op naar een
Woongroep of
Stichting.



W erkgroep Zoekt Leden



We zijn op zoek naar bewoners die actief zijn, die ondernemen, zorgzaam zijn en duurzaamheid voorop stellen. Zorgzaam voor de natuur, onze natuurlijke bronnen en de mede bewoners in het huis. In de Cape doe je mee om te zorgen dat er een prettig woonklimaat is en o.a. dat de tuin wordt onderhouden. Kortom: er voor zorgen dat het prettig is om er te wonen. Moet het dan een soort paradijs worden waar alles koek en ei is?

Nee, maar we zoeken mensen waar bovengenoemde waarden voorop staan en mensen die in oplossingen denken.

Er is ook een mooi concept Omdenken genaamd. Een leuke term om eens te googlen.

Wil jij mee doen aan een werkgroep?

Geef je op via het inschrijfformulier of info@capebotanica.nl

Werkgroep Communicatie, Onderhoud website, nieuwsbrief, informatie aan derden, publiciteit, communicatie onderling.

Werkgroep Financiën: liquiditeitsplan voor financiën vooraf en tijdens de bouw, stand van inkomsten en controle uitgaven. Subsidie aanvragen, sponsors zoeken etc. Onderzoeken van de juiste rechtsvorm(en).

Werkgroep Bouw, Logistiek, Materieel en Techniek
Samen met architect, en andere adviseurs, bezig met de bouw, de toegepaste materialen, de techniek en duurzaamheidsmaatregelen.

Werkgroep visie en ontwerp
Deze werkgroep houdt zich bezig met de koers van de woongroep, bewaakt de visie.

Werkgroep gemeenschapskas/ tuin
Deze werkgroep houdt zich bezig met de invulling van de kas en de tuin voor biologische verbouw.

Werkgroep vrijwilligers
Deze werkgroep houdt zich vnl. bezig met het faciliteren van vergaderingen etc.

I nschrijfformulier

Het adres is <http://www.capebotanica.nl/inschrijfformulier>

We vragen iedereen die graag wil komen wonen in de Cape om zich in te schrijven.

We hebben mensen nodig om een optie op het kavel te kunnen krijgen, hoe meer hoe beter.

We vragen ook een inschrijfbedrag van € 125,- per 30m² GBO voor deze fase.

Eén van de bestedingen is voor de optie op het kavel, dit is € 500,- Andere bestedingen zijn de gemaakte kosten voor de website, flyers, kaartjes, het werk van de architect en financieel advies. Er zal ten alle tijde een financieel overzicht beschikbaar zijn. Mocht er niet voldoende plaats zijn voor iedereen die zich heeft ingeschreven, dan zal er worden geloot en krijgen de mensen die (helaas) geen plaats hebben hun inschrijfgeld terug.

Er kan ook in een later stadium naar een andere locatie worden uitgekeken, maar dat zal pas over een paar jaar zijn. Het Stadsdeel Noord wil eerst de kavelnummers 21 afgebouwd zien, voordat men de overzijde, kavelnummers 20, uit gaat geven.

Het bankrekeningnummer volgt. Er zal een rekening bij de Triodosbank worden geopend, speciaal en alleen bedoeld voor Cape Botanica, Natuurlijk wonen in Amsterdam Noord.