

27 november 2014

## Cape News XV

### Nieuw kavel

Wij hebben ons ingeschreven als belangstellende partij voor de kavels 20. Deze kavels liggen aan de Ridderspoorweg t.o.v. kavels 21 waar nu gebouwd gaat worden. In januari 2015 zal het projectbureau Noordwaarts partijen uitnodigen. Vervolgens wordt er een stedenbouwkundig plan gemaakt. De gedachte is vanuit het projectbureau om van de kavels 20 geen afspiegeling van kavels 21 te maken, tot 30 meter hoogte, maar lagere bouwvolumes te realiseren.

Er is naar alle belangstellenden voor Cape Botanica een aparte mailing met oproep verzonden om de inschrijving compleet te maken.



### Werkgroepen

De werkgroep Visie en Ontwerp is driemaal bijeengekomen.

De werkgroepen Bouw, Communicatie, Huurderbelangen en Groen, kunnen nog versterking gebruiken. Ze zijn nog niet van start gegaan. Denk mee en werk samen aan jouw Cape Botanica! Meld je aan <http://www.capebotanica.nl/werkgroepen/werkblad/>

Wij nodigen met name gezinnen met kinderen uit om mee te denken.

### Beslismodel

De democratie is niet meer dan een vorm waarbinnen de meeste stemmen gelden. Dit zegt niets over de inhoud waarover besloten moet worden. Een voorwaarde om je ergens bij betrokken te voelen, is dat je het gevoel hebt dat je er iets aan kunt doen, dat je er invloed op kunt uitoefenen. Bij een gevoel van gezamenlijkheid hoort het in gezamenlijkheid beslissen. Veel woon- werkpanden en woongroepen kiezen dan ook voor een algemene vergadering van haar bewoners en gebruikers. Bij deze bewonersvergadering kun je aan allerlei beslismodellen denken. Elk model heeft zijn eigen voor- en nadelen. Hoe platter en in de basis democratischer de organisatie is, hoe meer bewoners en gebruikers worden geprikkeld tot betrokkenheid. (Bron: Woongroepcoach)

Het consent begrip komt uit de Sociocratie. Sociocratie is een bestuursvorm die uitgaat van gelijkwaardigheid van individuen. Die gelijkwaardigheid komt niet tot uiting in het "one man one vote" van de democratie maar in het principe dat een besluit alleen genomen kan worden wanneer alle aanwezigen geen overwegend beargumenteerd bezwaar hebben tegen het nemen van dat besluit. Dit principe wordt het consentbeginsel genoemd.

### Bouwplan

Er zijn meerdere locaties met bouw kavels in de Buisklosterham. Een royale tuin en een kas met dakterras blijven op ons wensenlijstje staan. Er zijn vele ideeën met betrekking tot het bouwplan.

We verzamelen vooralsnog alle inschrijvingen en zijn na diverse mutaties op dit moment voor 80% bezet. Hierbij gaan we vooralsnog uit van de opzet voor Kavel 21<sup>E</sup>, maar een woonverdieping minder behoort tot de mogelijkheden.

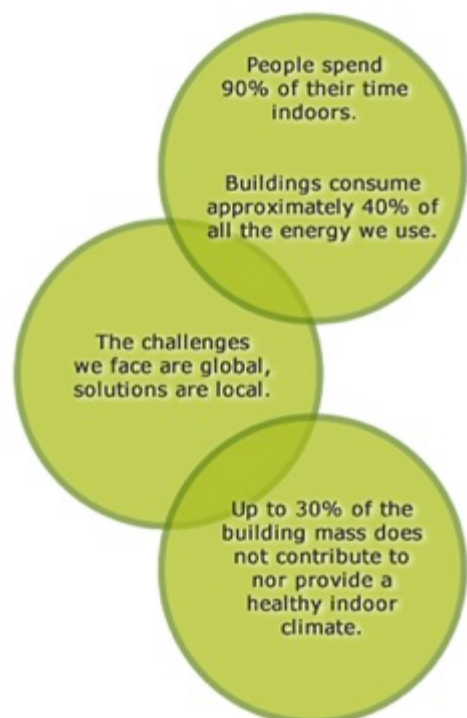
De stedenbouwkundige invulling van de kavels die de woningbouwcorporatie *De Alliantie* aan gaat bieden vinden wij nog steeds een optie, maar deze ontwikkeling kan nog heel lang gaan duren. Parkeren vindt hier in garages aan de randen plaats. Eén zijde ligt aan het Tolhuiskanaal. Voor een indruk en uitleg zie de link: <http://delva.la/nieuws/cityplot-buiksloterham-van-start-amsterdam>

## Inspiratie



Architecture now! Houses Taschen 1  
Guaruja House, Guaruja, Sao Paulo, Brazil, 2004-2006,  
[www.bja.com.br](http://www.bja.com.br) architecten Bernandes+ Jacobsen Arquitetura

## Active House bron: [www.activehouse.info](http://www.activehouse.info)



## Wie is Wie: Maria Barbara Sobels



Mijn naam is Maria Barbara Sobels en ben al langere tijd geïnteresseerd in een duurzame vorm van wonen en samenleven.

Ik werk als actrice binnen theater, film en trainingen en ben opgeleid aan de Amsterdamse Theaterschool.

De kas op het dak (of op de grond) vind ik geweldig en dan denk ik aan bloemen.

Lijkt mij fijn zo energieneutraal als mogelijk te kunnen leven met zorg voor elkaar en de omgeving kortom; goed nabuurschap, samen verantwoordelijkheden dragen en ook leuk en gezellig.

Ik houd veel van water, het IJ, varen, Yoga, picknicken, dieren, goeie gesprekken en zingen.

foto april 2014 voor the Eye

## Bezoek Hof van de toekomst

Maria Barbara Sobels en Janine Tijhoff bezochten het centraal wonen project het **Hof van de Toekomst** in Amersfoort. Het project is ontstaan vanuit de wens van een groep mensen en bestaat momenteel 20 jaar. Woningbouwvereniging de Alliantie regelt het beheer en onderhoud.

Er zijn 62 eenheden, waarvan sommige in gebruik zijn voor gemeenschappelijke doeleinden.

\*De verhouding is 25% koop en 75% huur.

\*Het streven is dat mensen er zolang mogelijk kunnen blijven wonen als ze dit zelf willen. In geval van ouderdom en/of ziekte moet er gekeken worden naar wat haalbaar is.

\*± 120 personen. Dit is een fijn aantal om samen te kunnen leven met elkaar zonder dat je met iedereen hetzelfde contact hoeft te voelen en draagt waarschijnlijk bij tot een grotere slagingskans van het project.

\*Gemiddeld 60 m<sup>2</sup> (of groter) voor een éénpersoons huishouden.

\*Er zijn regels maar dit zijn met name richtlijnen.

\*Er is een vertrouwenspersoon aangesteld voor als er problemen of wrijvingen zijn.

\*Besluitvorming via Algemene Ledenvergadering. Democratisch, in ieder geval middels 2 ronden.

\*Er is 1 keer in de 6 weken een ALV waarbij er een minimale opkomst wordt verwacht van 75%, dit wordt als misschien te vaak ervaren.

\*Er is een voordrachtscommissie met een wachtlijst voor de huur en voordracht voor de koop maar de keuze gaat vrijwel altijd door. Wanneer de keuze van de voordrachtcommissie bekend is, kunnen mensen uit de Hof eventueel bezwaar maken, bijvoorbeeld wanneer zij de kandidaat kennen en daar slechte ervaringen mee hebben of wanneer ze andere voorkennis hebben over deze persoon.

\*Er zijn veel gezamenlijke taken zoals het onderhoud van de tuin, de werkplaats en de gemeenschappelijke ruimten.

\*Iedereen betaald een bedrag van € 50,- tot € 75,- ( naar draagkracht) per maand voor de gemeenschappelijke ruimten en de voorzieningen.

\*Er is een vereniging voor huurders en kopers met statuten.

\*Er is een VvE voor de kopers en het onderhoud van het gebouw.

\*Er zijn veel thema feesten waar de buurt ook bij betrokken wordt.

\*Er is een weggeefwinkel die erg goed loopt.

zie: [www.wvdt.nl](http://www.wvdt.nl)

## Inschrijven & Werving Cape Botanica

Deel je enthousiasme met familie, vrienden en kennissen.

Download de flyers : <http://capebotanica.nl/media>

Schrijf je in via de website en maak € 175,- per wooneenheid van ca. 30 m2 GBO over op rek. nummer van de Triodosbank. Wij hanteren een rangorde voor het kiezen van een plaats in het project op basis van complete inschrijvingen, kopie paspoort, handtekening en betaling.

<http://www.capebotanica.nl/CapeBotanica/index.html>

***Toekomstige bewoners die om wat voor reden afhaken tijdens het voorontwerp, krijgen het inschrijfgeld terug!***

## Meet en Greet XV

### zaterdagmiddag 13 december 2014

IJkantine bij de NDSM pont links overzijde

13.00-14.00 uur

MT Ondinaweg 15-17

1033 RE Amsterdam

### Agenda

- Opening
- Stand van zaken
- Bouwplan
- Groepsvorming
- Financiën
- Planning
- Werkgroepen

### Dit is een openbare bijeenkomst

